



G3 fino

Composto de acabamento



Descrição do produto

G3 Fine oferece rápida remoção de pequenos defeitos de superfície e marcas de redemoinho de todos os sistemas de pintura modernos. Excelente em cores mais escuras.

O G3 Fine é idealmente aplicado usando uma espuma de acabamento Farécla G Mop, que foi projetada em conjunto com o composto para proporcionar um desempenho ideal.

Para um brilho extra, finalize com G3 Glaze Gloss Enhancer e G Mop Finishing Foam. Uma limpeza com um pano de acabamento Farécla removerá qualquer resíduo restante.



informação do produto

Tamanho	Código	Qtd Ctn
500g	G3F501	12
1 kg	G3F101	6
1 galão americano	G3F118	2

Principais Benefícios

• Remoção rápida de arranhões	Remove marcas de lixa P3000 ou ner
• Removedor de redemoinhos	Redemoinhos e hologramas eliminados permanentemente
• Restaurador de Superfície	Restaura pinturas levemente oxidadas e superfícies opacas
• Versatilidade	Pode ser usado à máquina com aplicador de espuma ou lã de cordeiro, bem como à mão
• Uso a seco e limpeza para uso	Limpeza fácil, mínimo de respingos ou poeira

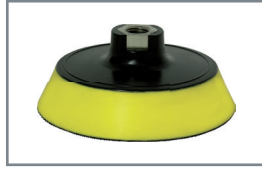


Usar com

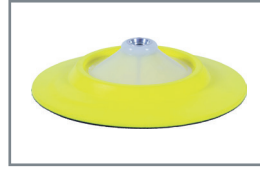
Aplicador Primário



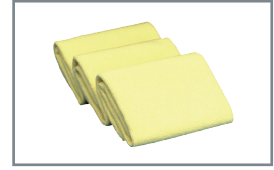
G Mop Espuma de Acabamento **GMF301**(3" / 75mm) **GMF601**(6" / 150mm) **GMF801**(8" / 220mm)



G Mop Back Plate com interface amarela para Almofadas de 6"
GMB614(rosca 14mm)
GMB658(rosca 5/8")
GMB616(rosca 16mm)

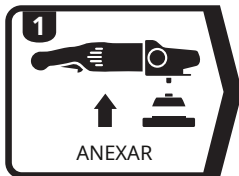


Placa traseira flexível G Mop para almofadas de 8 pol.
GMB814(rosca 14mm)
GMB858(rosca 5/8")
GMB816(rosca 16mm)

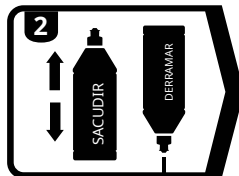


Pano de Acabamento Farécla **FC-3**(3 x panos)

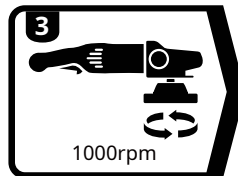
Como usar



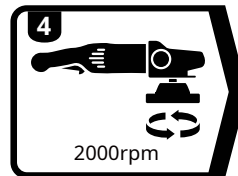
1
ANEXAR
Anexar um G Mop Espuma de acabamento para máquina de polir



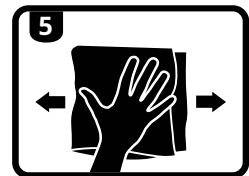
2
SACUDIR
DERRAMAR
Agite bem e dispense um pequeno quantidade para o superfície ou almofada



3
1000rpm
Comece devagar, composição em 1000rpm com a espuma



4
2000rpm
aumentar lentamente velocidade para 2000rpm.
NÃO PERMITA SECAR



5
Limpe com Pano de Acabamento

Informação técnica

Aparência: **líquido de cor branca**
Viscosidade: **Baixa viscosidade**
Conteúdo VOC: **190g/L**
Densidade relativa: **1.05**
pH: **7 - 8**
Conformidade do tipo de tinta: **Todos os tipos de tinta**